

# Jak na financování projektů mezinárodní spolupráce

## I. Blok semináře – programy cíle Evropská územní spolupráce

- 9:00 – 9:30** Program přeshraniční spolupráce Interreg Česko-Polsko, Miroslav Smejkal, Pardubický kraj
- 9:30 – 10:00** Program přeshraniční spolupráce Interreg Česko-Polsko – Fond malých projektů, Jaroslav Štefek, Euroregion Glacensis
- 10:00 – 10:45** Programy nadnárodní spolupráce (Interreg Central Europe, Interreg Danube) a meziregionální spolupráce (Interreg Europe, ESPON), Adéla Kiššová, MMR ČR
- 10:45 – 11:00** Příklady dobré praxe – Interreg Europe, Klára Štefančová, Regionální rozvojová agentura Pardubického kraje
- 11:00 – 11:30** Program meziregionální spolupráce URBACT IV + EUI, Markéta Horská, Vít Bořil, MMR ČR

# Program INTERREG ČESKO – POLSKO 2021-2027

**Mgr. Miroslav Smejkal**  
vedoucí oddělení regionálního rozvoje  
21. 10. 2024, Pardubice



Pardubický kraj

**Interreg**



Spolufinancováno  
Evropskou unií

Česko - Polsko

# Program umožňuje financování společných přeshraničních projektů v česko-polském příhraničí.

## Specifika Programu:

Princip vedoucího partnera

Přeshraniční spolupráce:

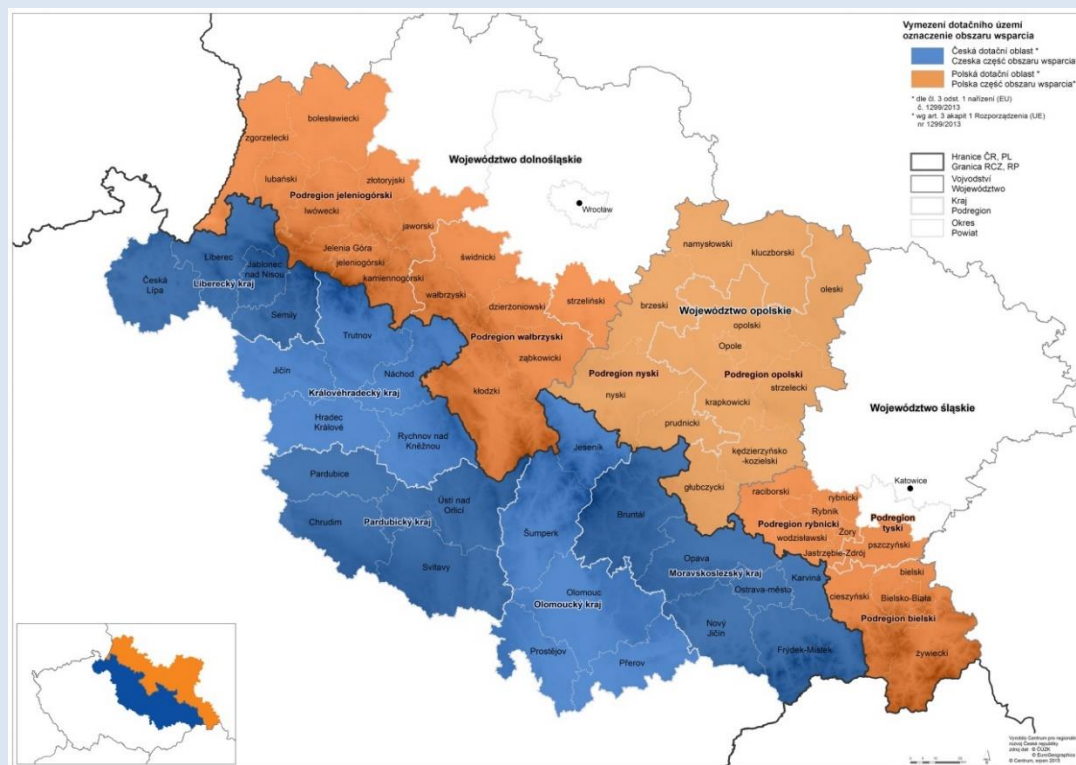
- Společná příprava
- Společná realizace
- Společný projektový tým
- Společné financování

Přeshraniční dopad

Podporované území

Předkládání:

- projektových záměrů
- ostrých žádostí



# Financování

## Minimální výše podpory z EFRR:

- 60 000 EUR – v prioritě 1, 3 a 5 a v prioritě 2 a 4 (pro projekty bez investic)
- 80 000 EUR – v prioritě 2 a 4 (pro projekty zahrnující investice)

**Maximální výše podpory z EFRR:** není určena, pokud není omezení ve výzvě

## Spolufinancování:

- max. 80% z EFRR
  - ČR: 5% - 20% ze SR
- podle právní formy partnera:

Typ příjemce	EU podíl	Max. státní rozpočet	Min. příjemce/partner
organizační složky státu a příspěvkové organizace státu	80%	20%	0%
školy a školská zařízení	80%	10%	10%
veřejné VŠ a výzkumné organizace	80%	10%	10%
veřejně prospěšná činnost	80%	10%	10%
obce a jejich PO	80%	5%	15%
kraje a jejich PO	80%	5%	15%



# Způsobilí příjemci

## Způsobilí příjemci:

- státní organizace
- orgány samosprávy (obce, kraje)
- organizace zřizované samosprávou
- neziskové organizace – spolky, svazky a sdružení samospráv, církve, destinační společnosti – v ČR certifikované!
- hospodářské a profesní komory a svazy, sdružení, rozvojové agentury, organizace zastupující zájmy podnikatelů a zaměstnanců i hospodářské a profesní samosprávy (podnikatelé nemohou být přímými příjemci projektů)
- euroregiony, ESÚS
- veřejné kulturní instituce (kulturní domy, muzea, knihovny)
- vysoké školy, výzkumné instituce, řemeslné cechy, sociální družstva
- atd...

**Vždy je nutné si příjemce ověřit podle vyhlášené výzvy!**



# Přehled priorit a opatření

Priorita	Specifický cíl	Alokace z EFRR za Program (v mil. EUR)	Výzva
1. Integrovaný záchranný systém a životní prostředí	1.1 IZS	11,7	vyhlášená a uzavřená
	1. 2 Životní prostředí	11,7	bude vyhlášena
2. Cestovní ruch	2.1 Cestovní ruch	66,86	vyhlášená a otevřená
3. Doprava	3.1 Doprava	36,77	bude vyhlášena
4. Spolupráce institucí a obyvatel	4.1 Zvýšení eektivnosti veřejné správy	3,34	vyhlášená a uzavřená
	4.2 "People to people"	30,09	bude vyhlášena
5. Podnikání	5.1 Podpora přeshraničního podnikání	6,01	bude vyhlášena



# Tematické zaměření – Priorita 1

## Priorita 1 – Integrovaný záchranný systém a životní prostředí

Zaměřuje se na 2 základní oblasti:

### 1. Spolupráce složek IZS:

- a) **systemová opatření pro posílení přeshraniční spolupráce** (usnadnění komunikace, automatizace, odstraňování administrativních a právních překážek pro zásah na druhé straně hranice, nastavení podmínek pro jednoduché přivolání jednotky z druhé strany hranice)
- b) **vzdělávání, výměna zkušeností, společná cvičení a stáže** (ověření postupů z druhé strany hranice, porozumění velení, jazyková výbava)
- c) **modernizace/pořizování specializované techniky** nezbytné pro prevenci a odstraňování následků rizik spojených se změnami klimatu

**Výzva:** již byl uzavřen příjem projektových záměrů, je poslední



## Příklady dobré praxe:

### „Společná reakce na změny klimatu“

Výše dotace z EU: 5 017 855 EUR, CZV: 9 403 712 EUR

- **Partneři projektu:** Hasičský záchranný sbor Moravskoslezského kraje, Hasičský záchranný sbor Libereckého kraje, Hasičský záchranný sbor Olomouckého kraje, **Hasičský záchranný sbor Pardubického kraje**, Hasičský záchranný sbor Královéhradeckého kraje, Komenda Wojewódzka Państwowej Straży Pożarnej w Katowicach, Komenda Wojewódzka Państwowej Straży Pożarnej w Opolu, Komenda Wojewódzka Państwowej Straży Pożarnej we Wrocławiu)
- **Cíl projektu:** zlepšit přeshraniční připravenost na řešení mimořádných událostí a krizových situací
- **Aktivity projektu:** realizace společných pracovních setkání, výcviků a cvičení, konferencí i jazykových kurzů, pořízení vybavení a specializovaných zásahových vozů
- Doba realizace projektu: 1. 1. 2024 – 31. 12. 2027



# Tematické zaměření - Priorita 1

## 2. Spolupráce v oblasti ochrany přírody, péče o přírodní zdroje a snižování znečištění

- a) **síťování, koordinace, výměna zkušeností a monitoring** (vzájemné poznání a koordinace aktivit -monitoring pohybu zvěře, invazní druhy rostlin apod.)
- b) **terénní opatření** zaměřená na **ochranu a obnovu lesa** a na **zadržování vody v krajině** (eliminace snižování biodiverzity v důsledku sucha, vysazování nových druhů dřevin, odolných vůči suchu, **obnova/vytvoření nových mokřadů, remízků** apod., investice -blízké přírodě, ne rozsáhlé betonové stavby typu přehrad apod.)

**Výzva na terénní opatření: je očekávána na 05/ 2025,**

příjem projektových záměrů do cca 10/ 2025,

příjem ostrých žádostí do cca 01/ 2026

Zbývající alokace (podíl EU): **4 596 000 EUR**

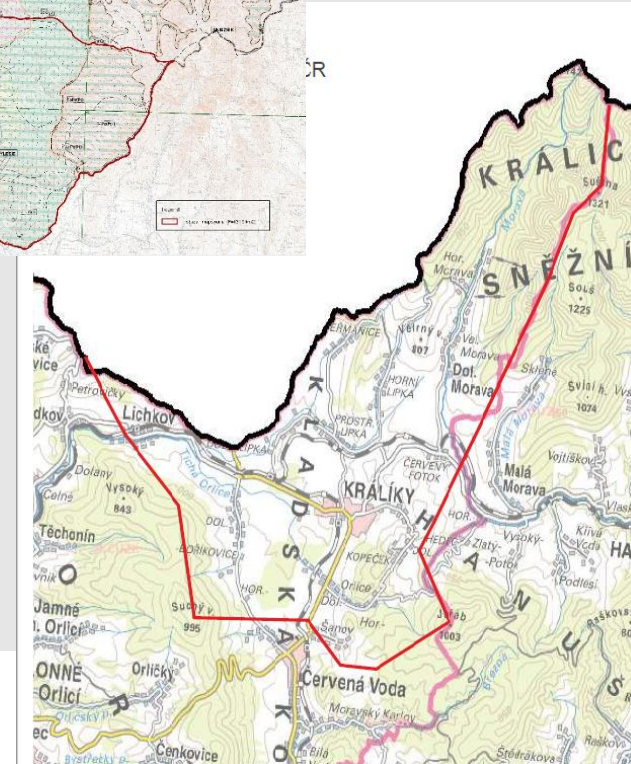
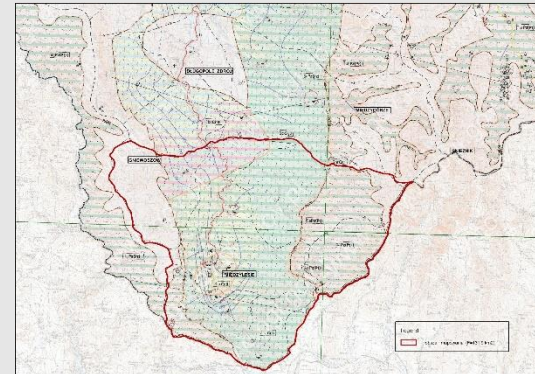


# Příklady dobré praxe:

## „Průzkum vodního ekosystému v kladském prolomu“

Výše dotace: 1 367 632 EUR, CZV: 1 741 459 EUR

- **Cíl projektu:** vytvořit odbornou studii mapující současný stav podzemních vod v území a navrhnout opatření pro zachování minimálně současného stavu podzemních vod
- **Partneři projektu:** Pardubický kraj & Państwowy Instytut Geologiczny - Państwowy Instytut Badawczy
- Realizace projektu: 1. 2. 2025 – 30. 6. 2029
- **Výstupy projektu:** odborná studie (bude podložena tříletým terénním a hydrometrickým průzkumem spočívajícím v mapování cca. 100 km<sup>2</sup> na české straně a cca 110 km<sup>2</sup> na polské straně)



Interreg



Spolufinancováno  
Evropskou unií

Česko - Polsko

# Tematické zaměření – Priorita 2

## Priorita 2 – Cestovní ruch

### **a) podpora vzniku nových, resp. rozvoj stávajících prvků cestovního ruchu**

(oprava, revitalizace a/nebo zpřístupnění hmotných památek, podpora rozvoje muzeí a expozic, výstavba cyklostezek/cyklotras/singletracků, výstavba/značení pěších tras, vodáckých tras, hiposteze apod., veřejná turistická infrastruktura, podpora rozvoje a propagace nehmotného kulturního dědictví)

### **b) propojování a vytváření produktů cestovního ruchu a jejich propagace**

(vznik nových přeshraničních turistických produktů a nabídek nebo propojování a rozvoj stávajících, vznik společných značek, společná propagace)

### **c) doprovodné aktivity související s rozvojem cestovního ruchu**

(monitoring návštěvnosti, vzdělávání v oblasti cestovního ruchu - jazykové, odborné vzdělávání pracovníků, výměnné stáže v odvětví cestovního ruchu)



# Tematické zaměření – Priorita 2

## Dvě otevřené výzvy:

### 1. Cestovní ruch:

- Alokace: **14 412 840 EUR**
- Termín pro předkládání projektových záměrů: **18. 12. 2024**
- Termín pro předkládání ostrých žádostí: **16. 4. 2025**

### 2. Podpora doprovodných aktivit souvisejících s rozvojem cestovního ruchu (vzdělávání):

- Alokace: **2 000 000 EUR**
- Termín pro předkládání projektových záměrů: **18. 12. 2024**
- Termín pro předkládání ostrých žádostí: **16. 4. 2025**

# Příklady dobré praxe:

„Poznáváme pohraniční opevnění“ Výše dotace: 1 367 632 EUR, CZV: 1 741 459 EUR

- **Cíl projektu:** zvýšit návštěvnost a turistickou atraktivitu Podzemního města Osówka a vstupního objektu Tvrze Bouda
- **Výstupy projektu:**
  - stavební rekonstrukce vchodového objektu Dělostřelecké tvrze Bouda
  - modernizace turistické infrastruktury v areálu Podzemního města Osowka
  - realizace virtuální společné stezky vojenským podzemím
  - společná marketingová a propagační kampaň
- **Partneři projektu:** Pk & Gmina Gluszyca



Pardubický kraj

Interreg



Spolufinancováno  
Evropskou unií

Česko - Polsko

## Příklady dobré praxe:

„Hrady a zámky nás spojují II“

Výše dotace: 1 367 632 EUR, CZV: 1 741 459 EUR

- **Cíl projektu:** zintenzivnit a zlepšit propagaci hradů a zámků v České republice a Polsku, vytvořit nový přeshraniční produkt zařazený do projektu Evropská kulturní cesta, **zvýšit cestovní ruch na společném území - snížit sezónnost a lépe využít kapacit cestovního ruchu v období mimo hlavní turistickou sezónu**
- **Partneři projektu:** Dolnoslezská turistická organizace Wrocław (DOT) – vedoucí partner, Destinační společnost Východní Čechy, Královéhradecká krajská centrála cestovního ruchu, příspěvková organizace, Centrála cestovního ruchu Olomouckého kraje, Opolska Regionalna Organizacja Turystyczna
- Realizace projektu: 1. 4. 2024 – 31. 3. 2026
- **Aktivity projektu:**
  - vytvořit web a podstránky,
  - online kampaň (Facebook, Instagram) na obou stranách hranice,
  - Fotosoutěž, katalog, studijní pobyty na území všech partnerů,
  - Workshopy se zaměstnanci TIC, setkání s novináři,
  - Propagační akce, Strategie rozvoje do roku 2030.



Pardubický kraj

Interreg



Spolufinancováno  
Evropskou unií

Česko - Polsko

## Příklady dobré praxe:

### „Svitavy a Vambeřice - tradice mechanických betlémů“

**Výše dotace: 1 031 615 EUR, CZV: 1 289 519 EUR**

- **Cíl projektu:** zvýšit turistickou atraktivitu a návštěvnost přeshraničního regionu
- **Partneři projektu:** Městské muzeum a galerie ve Svitavách,  
Parafia Nawiedzenia NMP w Wambierzycach
- Realizace projektu: 1. 1. 2025 – 31. 12. 2027
- **Výstupy projektu:**
  - expozice Muzea mechanických betlémů ve Svitavách,
  - expozice mechanického betlému a betlémářství ve Vambeřicích,
  - celková revitalizace objektu, ve kterém je umístěna expozice mechanického betlému a betlémářství ve Vambeřicích,
  - realizace virtuální stezky spojující betlémy na trase mezi Svitavami a Vambeřicemi,
  - společná marketingová a propagační kampaň,
  - závěrečná konference.

# Tematické zaměření – Priorita 3

## Priorita 3 – Doprava

- Priorita již řešila přeshraniční silniční mosty, silnice, železniční tratě.
- **Výzva pro opatření pro rozvoj přeshraniční veřejné a individuální dopravy:**
  - **opatření pro vznik a rozvoj služeb** v přeshraniční veřejné dopravě s cílem zvýšení její plynulosti, např. **zavádění přeshraničních tarifních/jízdenkových schémat, přeshraniční koordinace jízdních řádů, zavádění přeshraničních linek** apod.,
  - **opatření na digitalizaci v přeshraniční silniční a železniční dopravě** s cílem zvýšení její bezpečnosti a plynulosti, např. **meteohlásky nebo dopravní telematika, digitalizace**
- **Vyhlášení výzvy: 05/ 2025**
- Předkládání projektových záměrů do cca: 10/ 2025
- Předkládání ostrých žádosti do cca: 01/ 2026
- **Alokace: 1 600 000 EUR**





## Příklady dobré praxe:

### „Zlepšení dostupnosti v oblasti masivu Sněžníka II“

**Výše dotace: 7 677 580 EUR, CZV: 9 596 975 EUR**

**Cíl projektu:** zvýšit turistickou atraktivitu a návštěvnost přeshraničního regionu

Realizace projektu: 1. 1. 2024 – 31. 12. 2025

**Partneři projektu:** Pardubický kraj & Powiat Klodzki

#### **Výstupy projektu:**

- modernizace silničního úseku silnice II. třídy č. II/311 **Jablonné nad Orlicí - Mladkov** v celkové délce 9580 m na české straně
- modernizace dvou silničních úseků silnice 3233D **Roztoki-Goworów-Międzylesie** v celkové délce 5509 m na polské straně

# Tematické zaměření – Priorita 4

## Priorita 4 - Spolupráce institucí a obyvatel

Zaměřuje se na 2 základní oblasti:

4.1. Zvyšování efektivity veřejné správy

**a) identifikace a odstraňování překážek spolupráce**

**b) příprava společných studií, koncepcí a strategií, výměna informací, dat a znalostí či realizace dalších aktivit podobného charakteru mezi subjekty veřejné správy, spolu s dalšími partnery**

**Výzva:** je vyhlášena, ale již byl uzavřen příjem projektových záměrů, je poslední.

## Tematické zaměření – Priorita 4

4.2. Budování vzájemné důvěry, zejména podporou akcí mezi lidmi, včetně aktivit zaměřených na posilování důvěry a spolupráce mezi orgány veřejné správy:

**a) podpora spolupráce institucí** (výměna znalostí/zkušeností, jazykové vzdělávání, stáže apod.)

**b) projekty typu people to people** (setkávání, výměna znalostí/zkušeností, odbourávání předsudků, slavnostní události, společenské, kulturní, volnočasové, sportovní a podobné aktivity, velká role -Fond malých projektů)

**Vyhlášení výzvy: 05/ 2025**

Předkládání projektových záměrů do cca: 10/ 2025

Předkládání ostrých žádosti do cca: 01/ 2026

**Alokace: 4 670 628 EUR**



# Příklady dobré praxe:

„Česko-polský maják“

Výše dotace: 346 924 EUR, CZV: 433 656 EUR

**Cíl projektu:** vybudovat česko-polské vazby zdravotnických záchranných služeb, vzájemná výměna zkušeností, sdílení dobré praxe, novinek, nalezení společně vyhovující formy komunikačního kanálu.

## Aktivity projektu:

- vybudovat projektovou základnu v Pardubicích i v Kłodzku,
- zajistit výměnné stáže pro záchranáře u pacientů,
- vyměnit si zkušenosti záchranářů,
- zrealizovat praktický nácvik česko-polské spolupráce záchranářů s ostatními složkami integrovaného záchranného systému (IZS),
- realizací projektu bude podpořeno 503 zaměstnanců obou partnerů.

**Partneři projektu:** ZZSPAK a ZOZ Kłodzko.

Doba realizace: 1. 3. 2024 – 31. 12. 2026

# Příklady dobré praxe:

## „Partnerstvím za rozvoj pohraničí“

**Výše dotace: 145 001 EUR, CZV: 181 252 EUR**

**Partneři projektu:** Město Ústí nad Orlicí & Miejsko Gminny Ośrodek Kultury w Bystrzycy Kłodzkiej

Doba realizace: 1. 1. 2025 – 31. 12. 2026

**Cíl projektu:** prohloubit spolupráci institucí a komunit v příhraničním regionu

### **Výstupy projektu:**

- uspořádat 57 akcí (vedoucí partner 30, polský partner 27):
  - akce pro žáky ZŠ a speciálních ZŠ a pedagogy (23 akcí)
  - Akce pro hasiče (10 akcí)
  - Akce pro seniory (14 akcí)
  - Akce pro členy fotoklubů (10 akcí)



# Tematické zaměření – Priorita 5

## Prioritní osa 5: Podnikání

### a) přeshraniční služby pro podnikatele s cílem udržitelného rozšíření aktivit jejich podniků přes hranici

- **zpracování strategie internacionalizace**, příp. poskytování služeb, které povedou ke zpracování takové strategie,
- **poskytování služeb a poradenství spojených** se získáním potřebných oprávnění k podnikání na území druhého státu, poradenství ohledně právních podmínek pro podnikání (daňové předpisy, účetní předpisy, pracovní právo apod.),
- **zajištění služeb a poradenství vedoucí k získání certifikace** nezbytné pro poskytování služeb a nabízení výrobků na území druhého státu,
- **poskytování služeb spojených s účastí na veletrhu** na území druhého státu,
- **poskytování služeb spojených s marketingovými aktivitami** souvisejícími s rozšířením podnikatelských aktivit na území druhého státu,
- **poskytování služeb spojených s vyhledáváním kontaktů** a navazováním nových spoluprací v rámci dodavatelsko-odběratelských řetězců.

## Tematické zaměření – Priorita 5

### **b) přeshraniční služby pro podnikatele s cílem zlepšení přístupu k inovačním a výzkumným/výzkumně-rozvojovým službám**

- cílem je propojit vědeckovýzkumnou sféru s podniky/podnikateli
- formou zprostředkování/zajištění služeb u výzkumných organizací (např. v podobě voucheru na inovační služby), kdy partneři projektu zajistí poskytovatele těchto služeb na území obou států.
- musí se jednat o služby poskytované přeshraničně, tj. podnik z ČR bude moci využít inovační voucher pouze na služby zajišťované polským subjektem a opačně

# Tematické zaměření – Priorita 5

**Vyhlášení výzvy: 11/ 2024**

Předkládání projektových záměrů do cca: 02/ 2025

Předkládání ostrých žádosti do cca: 05/ 2025

**Alokace: 6 018 056 EUR**



Pardubický kraj

**Interreg**

Česko - Polsko



Spolufinancováno  
Evropskou unií



## Více informací

- Webové stránky programu: [www.cz-pl.eu](http://www.cz-pl.eu)
- Konzultace:
  - Kontaktní místo Pardubického kraje
    - M. Hrdličková - [michaela.hrdlickova@pardubickykraj.cz](mailto:michaela.hrdlickova@pardubickykraj.cz)
    - M. Smejkal – [miroslav.smejkal@pardubickykraj.cz](mailto:miroslav.smejkal@pardubickykraj.cz)
  - Společný sekretariát – JS Olomouc – probíhají za účasti všech partnerů projektu, tedy za účasti českých a polských partnerů

**Interreg**



Spolufinancováno  
Evropskou unií

**Česko - Polsko**

Děkuji za pozornost

Mgr. Miroslav Smejkal  
vedoucí oddělení regionálního rozvoje  
Pardubický kraj

[miroslav.smejkal@pardubickykraj.cz](mailto:miroslav.smejkal@pardubickykraj.cz)



Pardubický kraj

**Interreg**



Spolufinancováno  
Evropskou unií

**Česko - Polsko**